

BRF
HÖGVAKTEN
MARSTRAND



Sköna stunder i vardagsrummet



BRF
HÖGVAKTEN
MARSTRAND

Innehåll

Välkommen till Marstrand.....	4
Brf Högvakten	6
Moderna hus, med omsorg om detaljerna	8
Situationsplan	9
Situationsplan Etapp 1.....	10
4 rum och kök.....	12
3 rum och kök.....	14
2 rum och kök.....	16
Vardagsrum och kök.....	18
Lägenheterna.....	20
Rumsbeskrivning.....	21
Inspirationsbilder.....	22

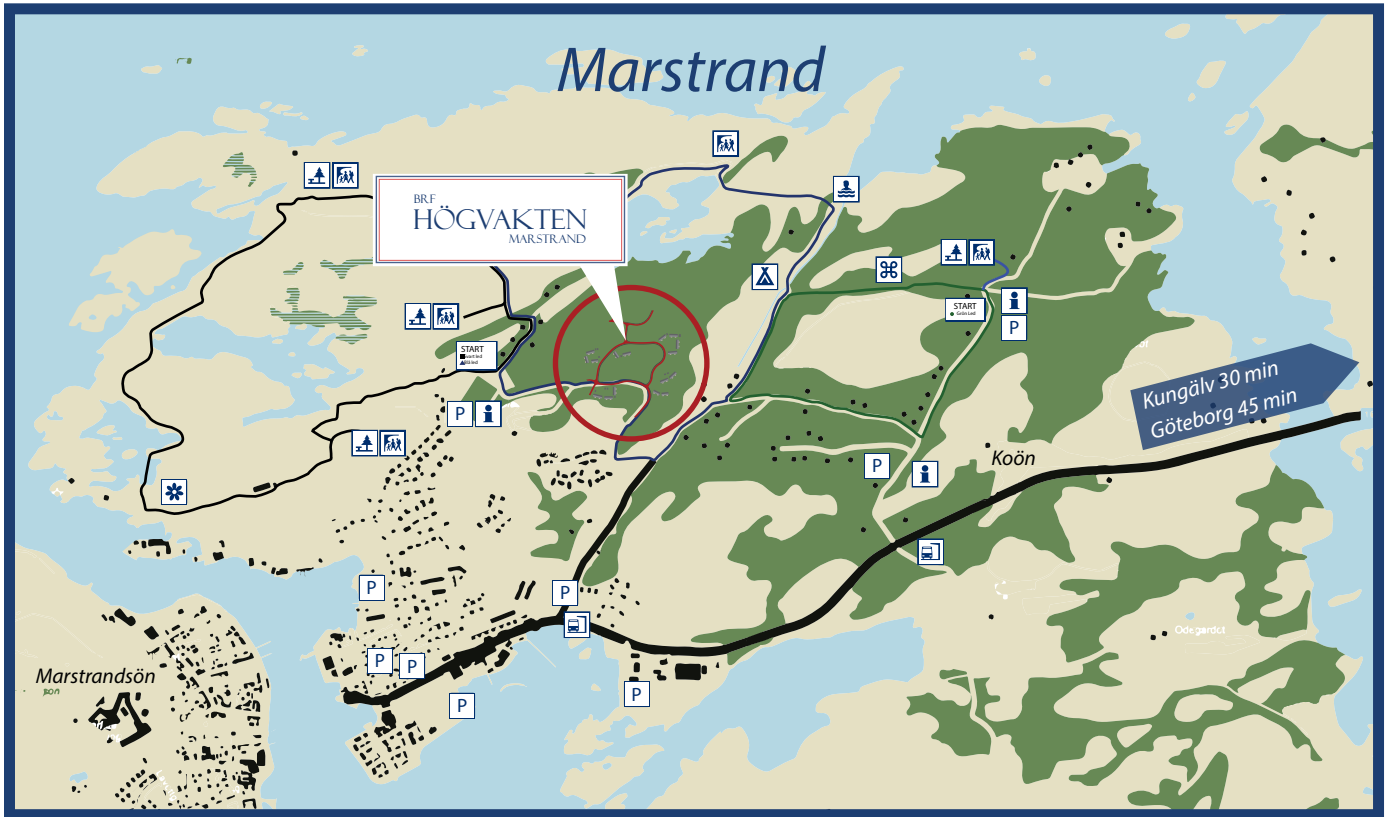
Välkommen till Marstrand - Sveriges seglarmetropol

I gränslandet mellan Carlstens fästnings kultuhistoriska fond och det bohusländska sommarvattnets mest prestigefyllda Match race, har det pittoreska Marstrand länge attraherat människor som en av landets mest uppskattade och vackraste sommaridyller.

Där smala bygator möter en sjudande gästhamn skapar den bohusländska skärgårdsbebyggelsen med ett rikt utbud av restauranger och caféer en varm atmosfär. Därtill har en älskad och rik natur med tillgänglig närhet till såväl Kungälv som Göteborg, gjort Marstrandsön och Koön till en attraktiv hemvist året om.



Vy över Marstrandsön från Koön



SVERIGE BOGÅRDEN


VÄLKOMNAR ER TILL

BRF

HÖGVAKTEN

MARSTRAND





Med närhet till bad och båtliv, infogat i naturen och mitt bland vackra promenadstråk uppför vi 64 välplanerade lägenheter om 2 till 4 rum och kök i vackra hus med rymliga balkonger och stora uteplatser.

Genom kloka lösningar, traditionella former och ett väl genomarbetat byggsystem bygger SverigeBOgården kostnadseffektiva hus för moderna, prisdvetna människor med högt ställda krav på funktion och utseende.

Moderna hus

med omsorg om detaljerna

Brf. Högvakten består av smala huskroppar i två våningar med 4 lägenheter per hus. Detta ger en mycket omtyckt och behaglig storlek på bebyggelsen. En skala där besökare och boende lätt känner sig hemmastadda och goda förutsättningar för grannsämja skapas.

Sociala kontakter uppmuntras ytterligare genom att husens entréer i görligaste mån är vända mot varandra kring en eller flera gårdar.

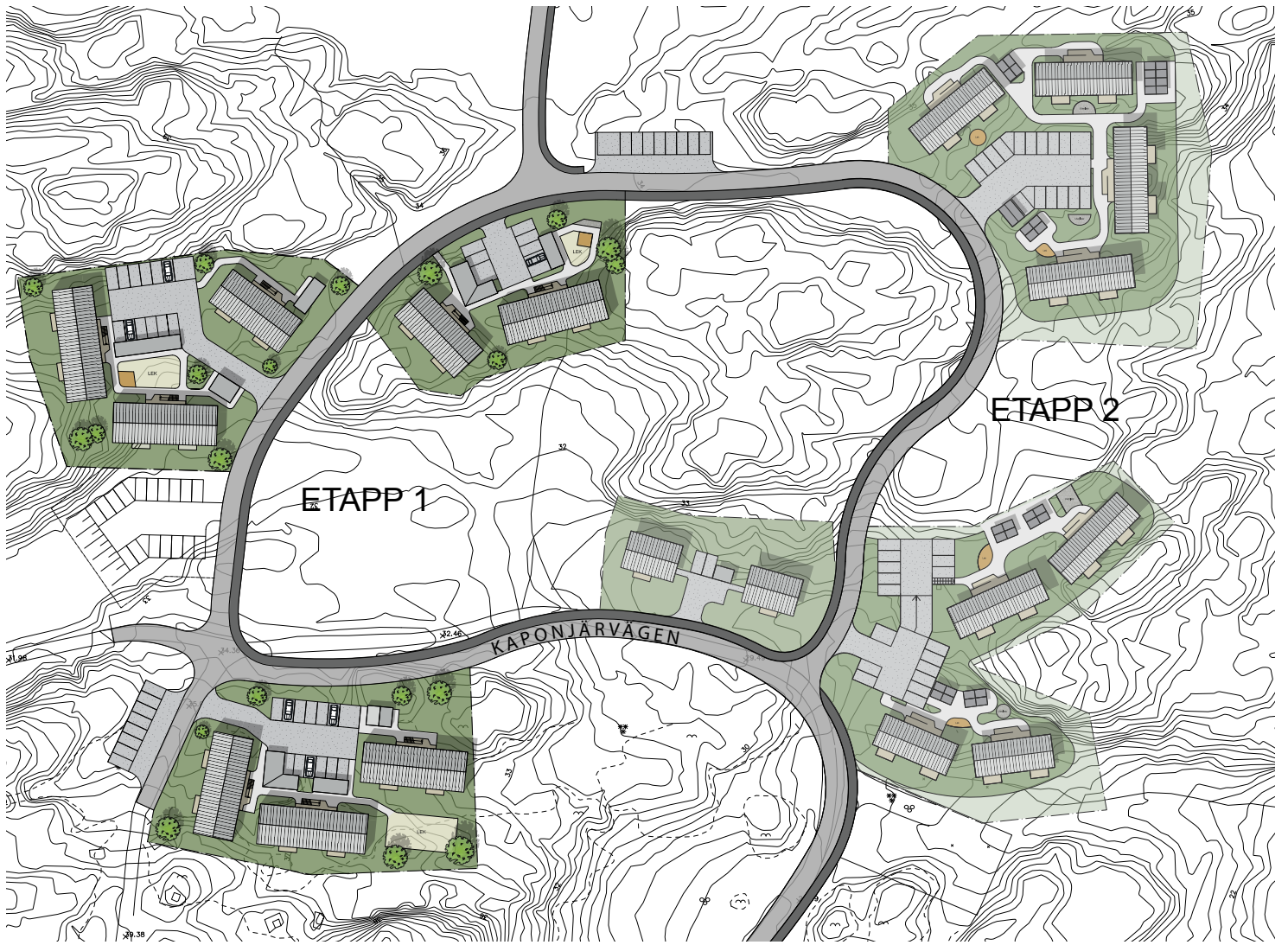
Husens sadeltak för tankarna till äldre bebyggelse men är lika mycket ett uttryck för en funktionell och modern arkitektur. I grundutförande har vi valt en färgskala med ljusgråa hus samt utropstecken i form av enstaka svarta och röda hus.

Med detta sparsmakade färg och formspråk är det av högsta vikt att extra omsorg läggs vid husens detaljer. Vi anser att vi kan uppnå höga estetiska värden med enkla volymer genom en väl genomarbetad detaljering av husens alla delar. Sådana detaljer är exempelvis träpanel i spontat utförande, att räcken infästes på ovansida balkonger istället för på framkanten, samt att fönstren infästes långt ut i väggen med minimala plåtbeslag, vilket ger en slät fasad där hela glasytan reflekterar ljus och himmel. Sammantagen blir SverigeBogården en modern arkitektur som på ett respektfullt sätt infogas i sin omgivning.

Alla lägenheter är yteffektiva med väl fungerande mått och varje rum uppfyller rådande myndighetskrav med avseende på såväl funktion som tillgänglighet.

Samtliga lägenheter på övre plan har stora balkonger medan de i markplan förses med uteplats. Uteplatser och balkonger nås alltid från lägenheternas gemensamhetsytor. De boende har även möjlighet att utnyttja ytorna utanför entréerna i såväl markplan som plan 2.

Områdena kommer uppföras i olika byggetapper. Vissa områden kommer att byggas samtidigt.

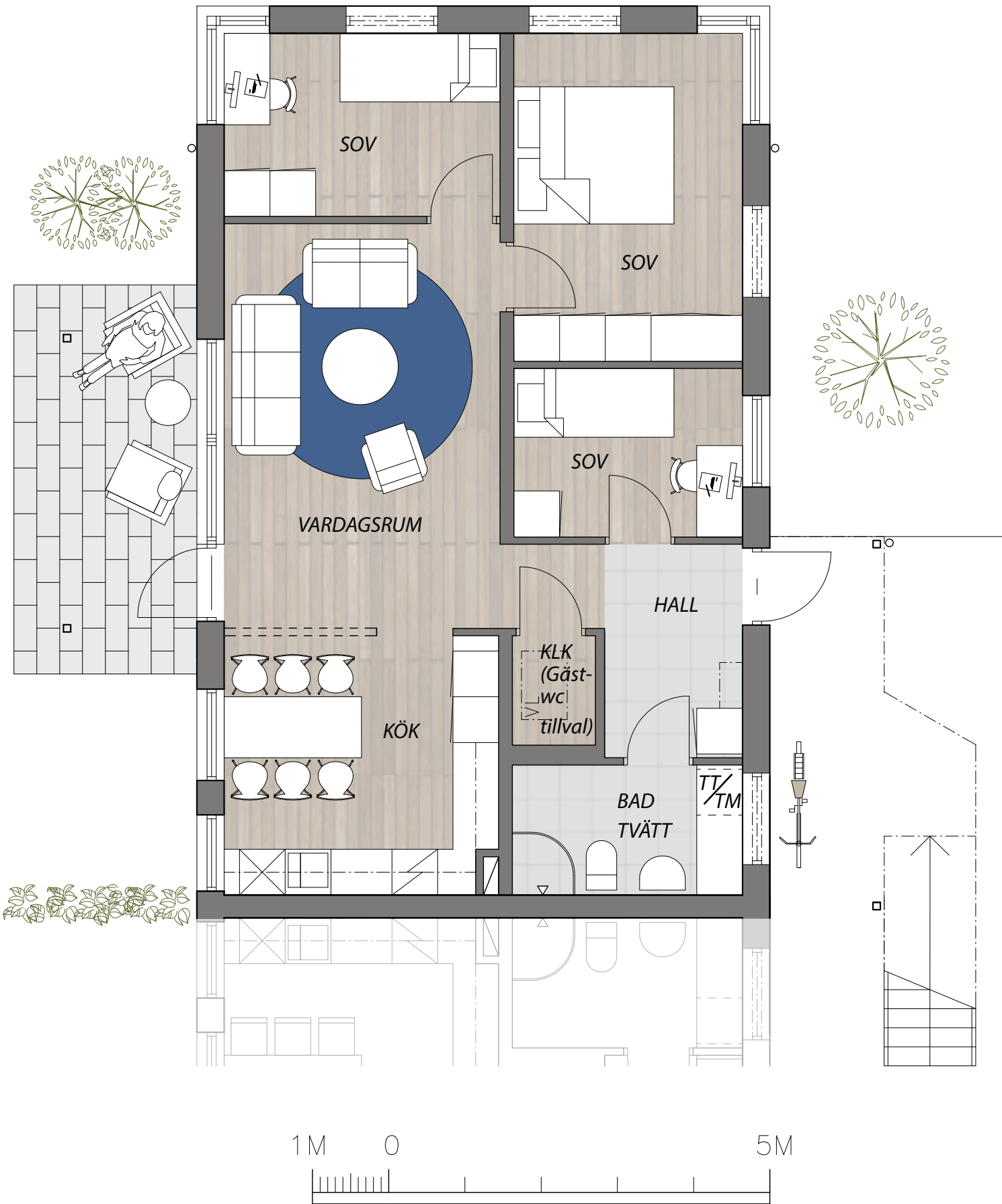


Höjdsättning inom tomtmark är ej redovisad









Fyra rum och kök

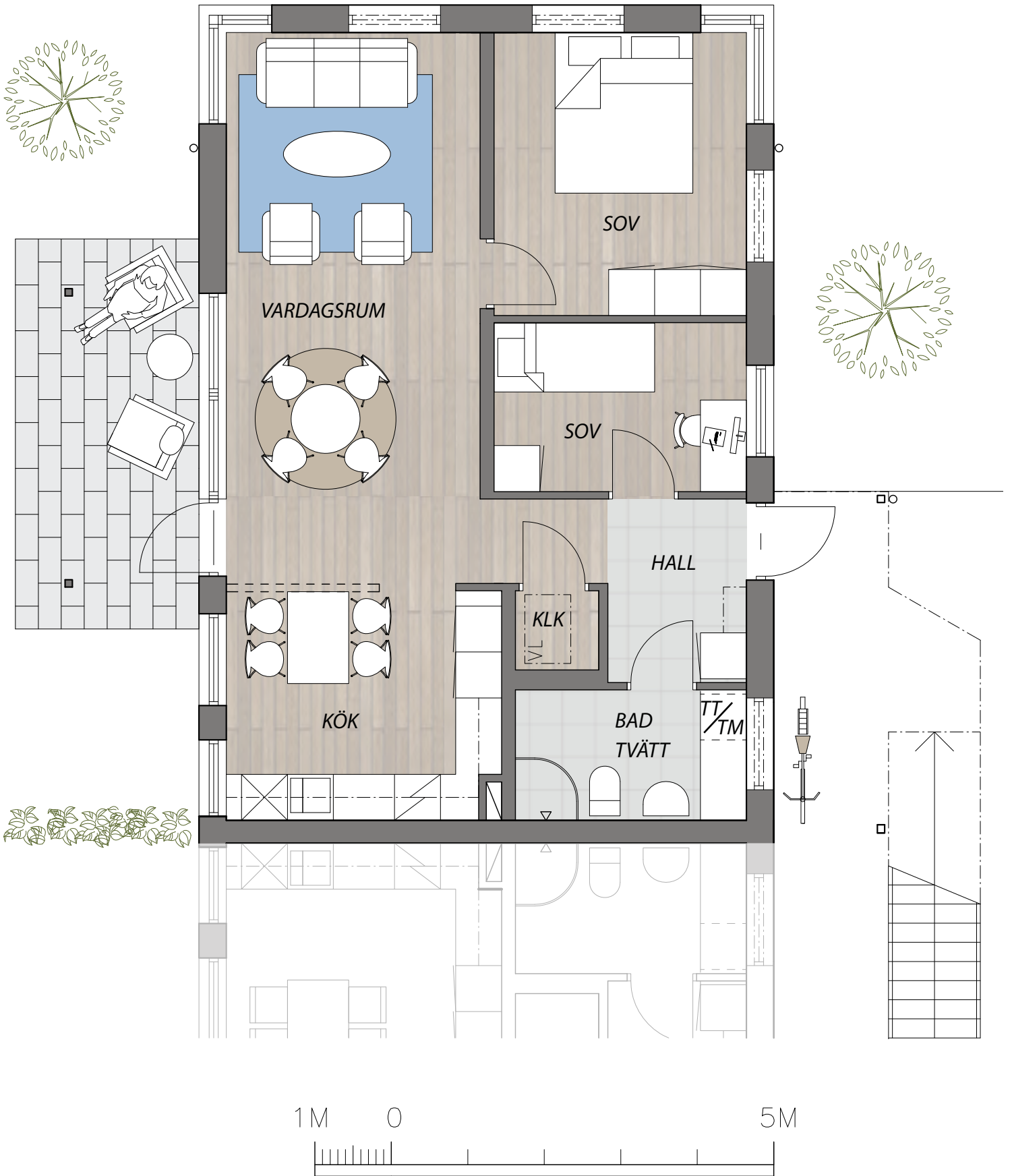
Vår fyra har allt man kan önska sig av ett effektivt boende. Som i alla våra lägenheter är köket rymligt och välutrustat och går att få antingen avskilt eller i öppet samband med vardagsrummet. Det dagsljusbelysta badrummet har plats för både badkar och tvättmaskin/torktumlare. Det finns gott om förvaring i lägenheten som förstås kompletteras av ett förråd på gården.

4^{rok}

76^{m²}



Vi förbehåller oss rätten till smärre förändringar i samband med projektering.



Tre rum och kök

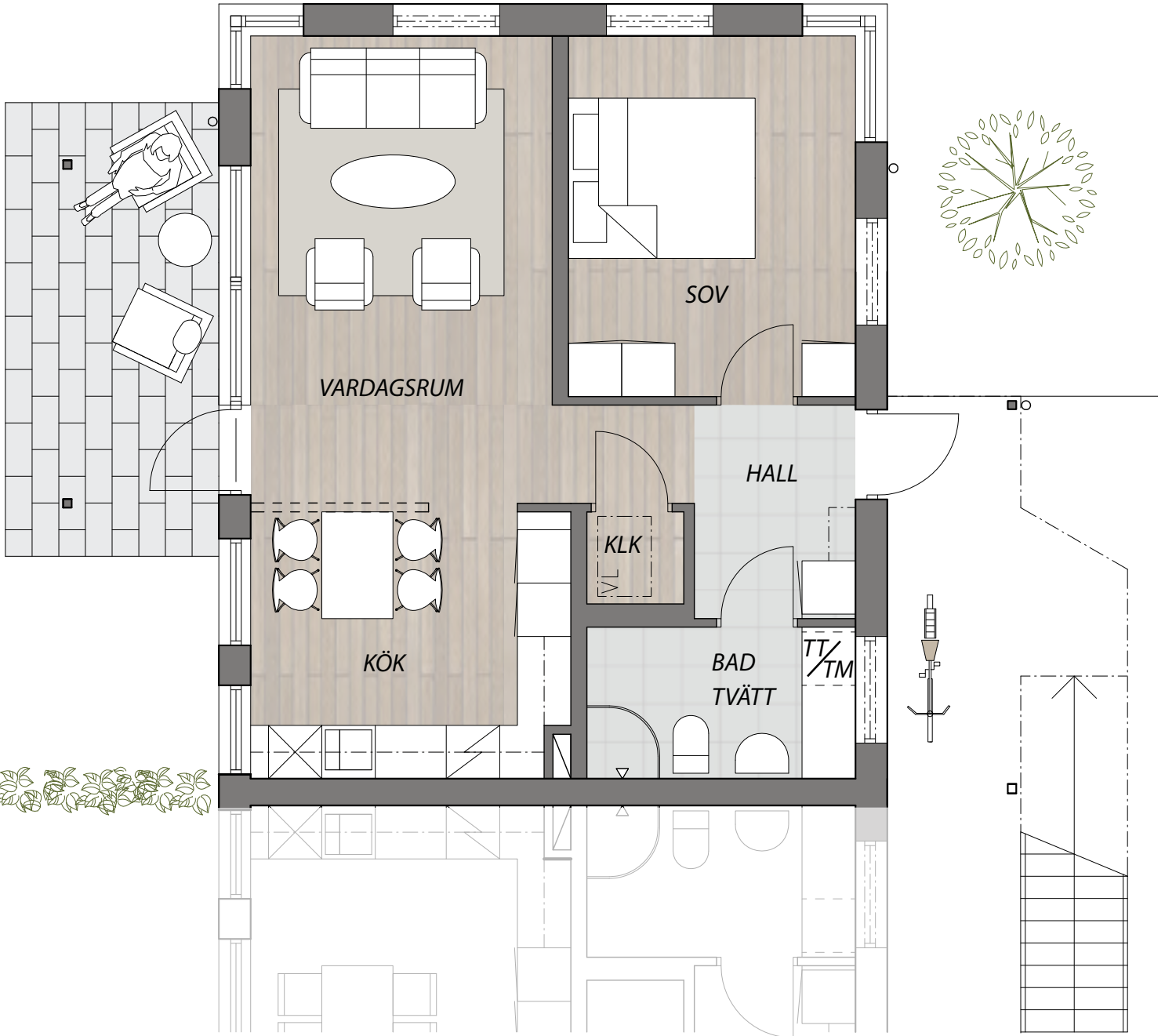
Vår trea är bara något mindre än vår fyra och har rymliga och generösa rum. Kök och badrum har samma kvaliteter i form av utrymme och utrustning som i den större lägenheten. Varje lägenhet har uteplats eller balkong på ena sidan och en privat entrézon på andra sidan. Det innebär att alla lägenheter har uteplats i solläge.

3^{rok}

70^{m²}



Vi förbehåller oss rätten till smärre förändringar i samband med projektering.



Två rum och kök

Våra tvåor om 56 välplanerade kvadratmeter har lika generösa kök och badrum som de större lägenheterna. Köket är avdelbart från vardagsrummet och sovrummets garderober kompletteras med en klädkammare i hallen. Därutöver finns även förråd på gården.

2^{rok}

56^{m²}



Vi förbehåller oss rätten till smärre förändringar i samband med projektering.

Alla våra lägenheter har generösa kök som antingen går att få avskilt eller som på bilden, i öppet samband med vardagsrummet.





Lägenheten på bilden är tillvalsutrustad

Lägenheterna

Alla lägenheter har en genomtänkt planlösning, god standard och bra förvaringsutrymmen. I varje lägenhet finns en klädkammare och ett eget förråd på gården alternativt i den egna trädgården för dem som bor i entréplan.

Trapporna till plan två är placerade så att båda lägenheterna som nås via trappa får en egen privat zon vid entrén. Här kan man ställa en liten stol och njuta av morgonsolen. För att minska insynen ligger endast entréutrymme och badrum mot loftgången, vi har mindre fönster mot loftgångarna och i gengäld ett rejält fönster, ofta över hörn i vardagsrummet. Alla lägenheter har genomgående ljus och alla badrum har fönster. På bottenplan har alla lägenheter en egen plattlagd uteplats. Det är viktigt att alla ges chansen att utnyttja sina uteplatser och balkonger så att utemiljön berikas och befolkas, därför erbjuder vi generösa balkonger.

Lägenheterna präglas i sin utformning av god tillgänglighet med avseende på rummens storlek och placering, att badrum ligger nära sovrum och kök i anslutning till vardagsrum.

När man gör entré i SverigeBogårdens lägenheter möts man av ljusinstrålning från andra sidan huset och man får en utblick mot uteplatsen. I direkt anslutning till entrén finns avhängningsmöjligheter, praktisk klädkammare samt väl tilltaget badrum med tvättbänk. Alla kök går att avskilja med valbar mellanvägg men kan också fås i ett helt öppet förhållande till vardagsrummet.

I samtliga lägenheter är största sovrummet placerat i hörnläge med fönster över hörn och ytterligare ljusläpp från båda håll.

Rumsbeskrivning

ALLMÄNT

Takhöjden är 2500 mm.

Parkettgolv i hela lägenheten kompletterat med klinker vid entrédörr.

Vitmålade väggar med möjlighet till en fondvägg i avvikande färg.

Trösklar och andra onödiga nivåskillnader undviks.

BADRUM

Badrummen utrustas med komfortvärme under klinker.

Vid duschen finns en duschvägg i glas, lätt att öppna och lätt att fälla undan.

Samtliga badrum är utrustade med handdukstork och miljöklassad kombinerad tvättmaskin och torktumlare som placeras under tvättbänk. Toalettstolen är snålspolande.

KÖK

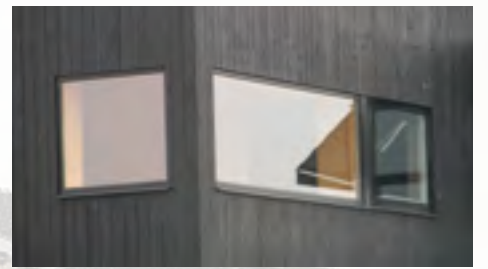
Köken är vita med stänkskydd av kakel och är fullutrustade med bland annat kyl, frys, diskmaskin och microvågsugn.

I skåpsinredning ingår utrustning för källsortering av hushållsavfall.





Exempel på liknande bostadsområden



Inspirationsbilder

SVERIGE BOGÅRDEN



SVERIGE BOGÅRDEN

Göteborg

Badhusvägen 4
444 31 Stenungsund
Tel. 0303-72 80 50

Stenungsund

kontakt@sverigebogarden.se
www.sverigebogarden.se